

morante

Desde 1960

COLECCIÓN





morante

Desde 1960

INDICE

4	JUVENILES CON FOAM
8	JUVENILES CON ARO
14	JUVENILES SIN ARO / DEPORTIVOS
16	JUVENILES SIN ARO
22	CLÁSICOS SIN ARO
23	CLÁSICOS SIN ARO CON FOAM
24	CLÁSICOS CUERPO / MEDIO CUERPO
26	BODYS
32	CAMISETAS
33	COMBINACIONES
36	BRAGAS
38	BRAGAS/BRAGAS CONTROL
43	FAJAS CONTROL
44	BRAGAS FAJA / FAJAS PANTY
46	ACCESORIOS
47	GUÍA DE TALLAS Y COLORES





Ref.: 2407 90C · 105C

Sujetador preformado control encaje allover con aros y con foam. Incremento de anchura corchetera a partir de la talla 105C.

AR

NG



Ref.: 2406 90C · 105C

Sujetador preformado control encaje allover sin tirantes con aros y con foam. Incremento de anchura corchetera a partir de la talla 105C.

AR

NG



Ref.: 2506 90C · 105C

Sujetador preformado control fantasía sin aros y con foam.

AR

NG

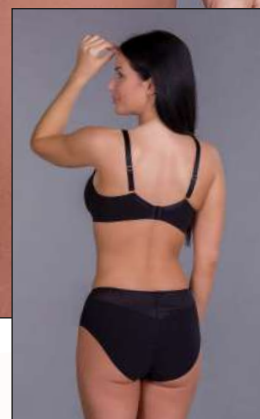
Foam sin aro.



Ref.: 777 95B · 115B

Sujetador preformado con aros y con foam. Tejido arena Jacquard, tejido blanco y negro Microfibra lisa.

AR tejido Jacquard BL NG tejido liso



Ref.: 2507 90C · 105C

Sujetador preformado control fantasía con aros y con foam.

AR NG



Ref.: 2509 95C · 115C

Sujetador preformado control fantasía con aros y sin foam.
Incremento de anchura de hombrera y corchetera a partir
de talla 105C

AR NG



Ref.: 2502 95C · 115C

Sujetador control fantasía con aros y sin foam.

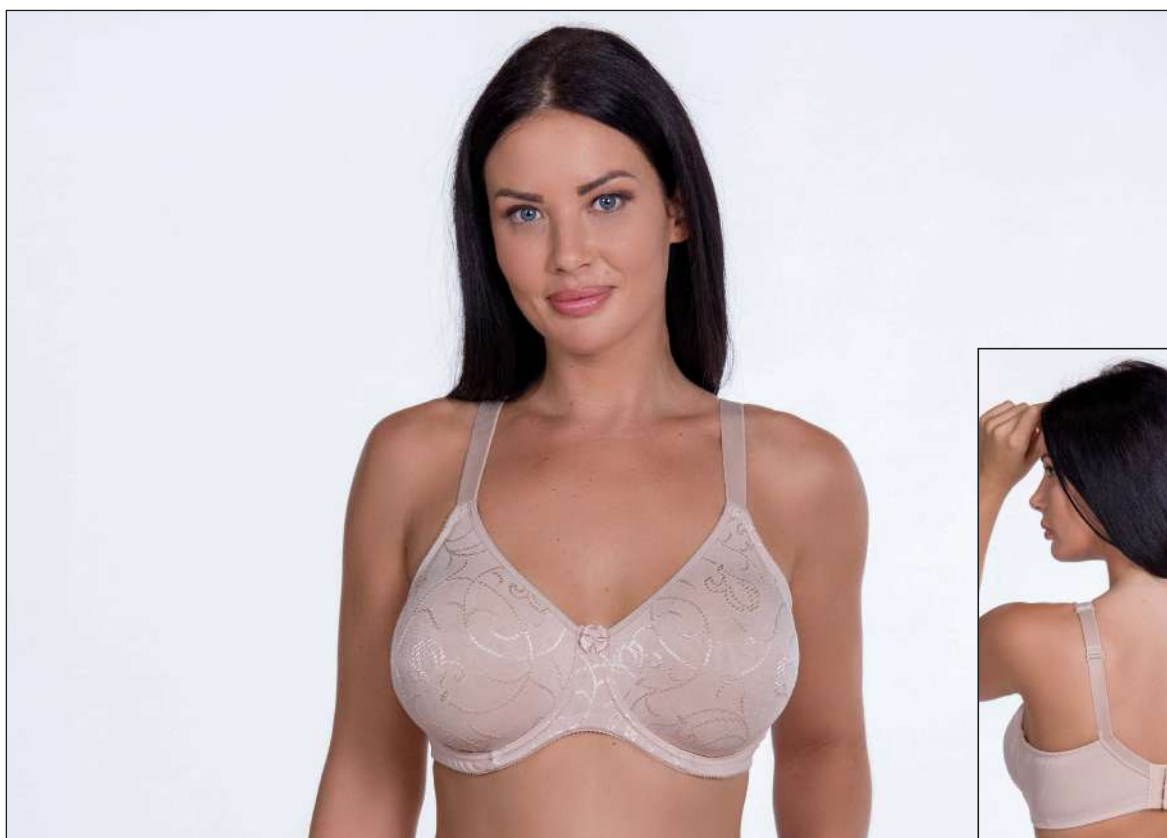
AR

NG



Ref.: 4000 90C · 110C

Sujetador control con aros y sin foam "Reductor"



Ref.: 2519 95C · 115C

Sujetador preformado Jacquard control con aro y sin foam. Incremento de anchura hombrera y corchetera a partir de talla 105C





Ref.: 2409 90C · 105C

Sujetador preformado control encaje allover con aros y sin foam.
Incremento de anchura de hombrera y corchetera a partir de
talla 105C

AR NG



Ref.: 2009 90C · 125C / 90D · 120D

Sujetador control encaje con aros y sin foam.
Incremento de anchura hombrera y corchetera a
partir de tallas 105C/100D.

AR

NG

90% ALGODÓN



Ref.: 2309 90C · 115C

Sujetador preformado control
con aros y sin foam. 90% Algo-
dón. Incremento de anchura de
hombrera y corchetera a partir de
talla 105C.

AR

NG



Ref.: 2319 90C · 115C

Sujetador preformado control
marquissette con aros y sin foam.
Incremento de corchetera a partir
de talla 105C.

AR

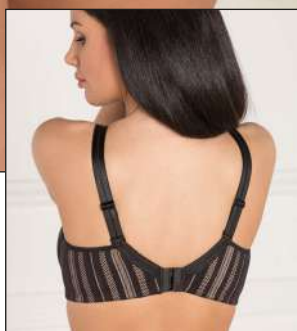
NG





Ref.: 2329 90C · 115C

Sujetador preformado control encaje allover con aros y sin foam. Incremento de corchetera a partir de talla 105C.



Ref.: 2320 90C · 115C

Sujetador control encaje allover con aros y sin foam. Incremento de corchetera a partir de talla 105C.



AR NG

AR NG



Ref.: 475 90B - 110B

Sujetador deportivo preformado sin aros y sin foam
Algodón

BL

AR

NG





Ref.: 473 75B - 95B

Sujetador preformado sin aros y sin foam.
Algodón.

BL

AR



90% ALGODÓN



Ref.: 472 75B - 90B

Sujetador preformado sin aros y con foam. Algodón.

BL

AR

NG



Ref.: 2308 90C · 115C

Sujetador preformado control sin aros y sin foam.
90% Algodón. Incremento de anchura de hombrera
y corchetera a partir de talla 105C.

AR

NG



Ref.: 2008 95B · 130B / 90C · 125C

Sujetador control encaje sin aros y sin foam. Incremento de anchura hombrera y corchetera a partir de tallas 110B/105C.

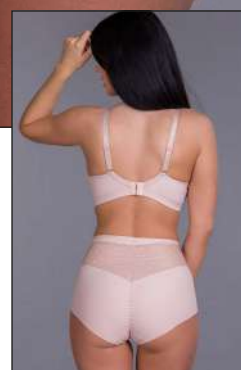
AR NG



Ref.: 2508 95C · 115C

Sujetador preformado control fantasía sin aros y sin foam. Incremento de anchura de hombrera y corchetera a partir de talla 105C

AR NG





Ref.: 2501 95B · 115B

Sujetador control fantasía sin aros y sin foam.

AR

NG



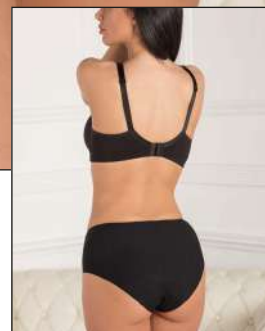
Ref.: 2408 95C · 115C

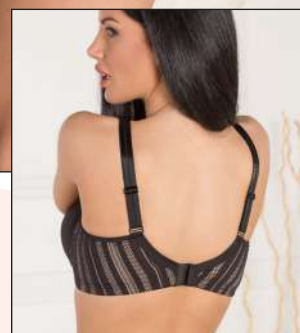
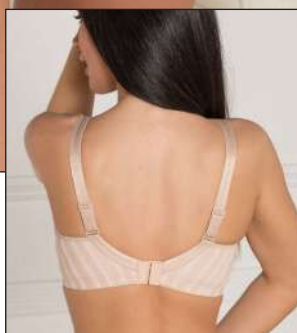
Sujetador preformado control encaje allover sin aros y sin foam. Incremento de anchura de hombrera y corchetera a partir de talla 105C



Ref.: 2318 90C · 115C

Sujetador preformado control marquissete sin aros y sin foam. Incremento de corchetera a partir de talla 105C





Ref.: 2328 90C · 115C

Sujetador preformado control en-
caje allover sin aros y sin foam.
Incremento de corchetera a partir
de talla 105C

AR

NG

ABIERTO DELANTE - 90% ALGODÓN



Ref.: 2301 90C · 115C

AR Sujetador preformado control sin aros y sin foam. Abierto delante. 90% Algodón
Incremento de anchura de hombreira a partir de talla 105C

ABIERTO DELANTE



Ref.: 1251 95B · 120B

Sujetador control sin aros y sin foam. Incremento de anchura hombreira a partir de talla 110B

AR (Interior copa algodón) Abierto delante

ABIERTO DELANTE Y DETRAS



Ref.: 671 90B · 110B / 90C · 110C

Sujetador control sin aros y sin foam. Algodón doble abertura, delante y detrás. Bolsillo interior algodón. Apto para prótesis. Algodón

PI

NG



Ref.: 2518 95C · 105C

Sujetador preformado Jacquard control sin aros y medio foam.
Incremento de anchura de hombreira y corchetera a partir de la talla 105C

AR NG



Ref.: 4006 90C · 110C

Sujetador control sin aros y sin foam. "Reductor"

BL PI NG



Ref.: 1250 95B · 120B

Sujetador control sin aros y sin foam. Incremento de anchura hombreira y corchetera a partir de talla 110B.

AR (Interior copa algodón)



Ref.: 160 90B · 130B

Sujetador control sin aros y sin foam
(Interior copa algodón)

AR NG



Ref.: 221 95B · 130B

Sujetador control sin aros y sin foam
(Interior copa algodón)

CV AR NG



Ref.: 940 95B · 130B

Sujetador control blonda sin aros y sin foam

BL AR





Ref.: 545 85B · 115B

Sujetador control sin aros y con foam

CV AR NG



Ref.: 2405 90B · 110B

Sujetador control encaje allover sin aros y con foam. Incremento de anchura corchetera a partir de talla 105B

AR NG



Ref.: 1257 95B · 120B

Sujetador control bordado sin aros y medio foam. Incremento de anchura hombrera y corchetera a partir de talla 110B.

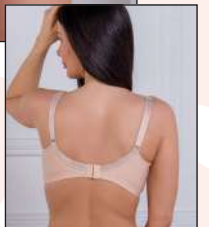
AR NG



Ref.: 2505 90B · 110B

Sujetador control fantasía sin aros y con foam

AR NG





Ref.: 319 95B · 130B

Sujetador semilargo sin aros y medio foam
(Interior copa algodón)

AR



Ref.: 320 95B · 130B

Sujetador semilargo sin aros y medio foam
(Interior copa algodón) · Abierto delante

AR



Ref.: 123 95B · 130B

Sujetador largo sin aros y sin foam
(Interior copa algodón)

AR



Ref.: 124 95B · 130B

Sujetador largo sin aros y sin foam
(Interior copa algodón) · Abierto delante

AR



Ref.: 546 95B · 115B
Sujetador largo sin aros y con foam

AR



Ref.: 946 95B · 130B
Sujetador largo blanca sin aros y sin foam

AR



Ref.: 644 95C · 115C

Body control con aros y sin foam

AR

NG



Ref.: 1009 95C · 115C

Body preformado control encaje allover con aros y sin foam. Incremento de anchura de hombrera a partir de talla 105C

AR NG



Ref.: 1019 95C · 115C

Body preformado control clean cut con aros y sin foam. Incremento de anchura de hombrera a partir de talla 105C

AR





Ref.: 1008 95C · 115C

Body preformado control encaje allover sin aros y sin foam. Incremento de anchura de hombrera a partir de talla 105C

AR

NG



Ref.: 1018 95C · 115C

Body preformado control clean cut sin aros y sin foam. Incremento de anchura de hombro a partir de talla 105C

AR



Ref.: 543 95B · 115B

Body control sin aros y sin foam.

AR





Ref.: 1006 95B · 115B

Body panty control sin aros y sin foam

AR



Ref.: 200 m · L · XL · XXL

Camiseta tirante fino tul
(Pack dos unidades mismo color)

AR NG



Ref.: 300 m · L · XL · XXL

Camiseta tirante ancho tul
(Pack dos unidades mismo color)

AR NG



Ref.: 500 m · L · XL · XXL

Camiseta manga larga tul
(Pack dos unidades mismo color)

AR NG



Ref.: 3000 m · L · XL

Combinación preformada.
Microfibra

AR

NG



Ref.: 3001 m · L · XL · 2XL

Falda combinación
Microfibra

AR

NG



Ref.: 3002 m · L · XL

Falda combinación corta
Microfibra

AR

NG



Ref.: 1000 m · L · XL · 2XL · 3XL

Combinación de raso tirante regulable

NA

PI

NG



Ref.: 1001 m · L · XL · 2XL · 3XL

Falda combinación de raso con abertura lateral

AR

NG



Ref.: 2004 m · L · XL · 2XL

Falda combinación sin abertura lateral Trilobal

AR



Ref.: 2000 S · M · L · XL · 2XL · 3XL

Combinación
Trilobal

BL

AR

NG



Ref.: 2006 95B · 120B

Combinación clásica puntilla
Trilobal

AR

NG



Ref.: 2001

S · M · L · XL · 2XL · 3XL · 4XL

Falda combinación

BL

AR

NG

Trilobal



Ref.: 2002

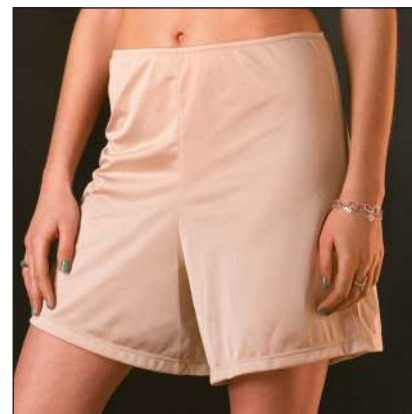
S · M · L · XL

Falda combinación corta

AR

NG

Trilobal



Ref.: 2003

M · L · XL · 2XL · 3XL · 4XL

Pantalón combinación

AR

NG

Trilobal




Ref.: BK-200

S · M · L · XL · 2XL

Braga bikini encaje clean cut efecto invisible

AR

NG


Ref.: BK-250

M · L · XL · 2XL

Braga bikini fantasía clean cut efecto invisible.

AR

NG


Ref.: BX-200

S · M · L · XL · 2XL

Braga boxer encaje clean cut efecto invisible

AR

NG


Ref.: BK-232

M · L · XL · 2XL

Braga encaje allover clean cut efecto invisible

AR

NG





Ref.: 2679

M · L · XL · 2XL

Braga princesa algodón

AR

NG



Ref.: BA-232

M · L · XL · 2XL

Braga alta encaje allover clean cut
efecto invisible

AR

NG



Ref.: BK-240

M · L · XL · 2XL

Braga bikini encaje allover clean cut
efecto invisible

AR

NG



Ref.: BA-240

M · L · XL · 2XL

Braga alta encaje allover clean cut
efecto invisible

AR

NG



**Ref.: BETH**

M · L · XL · 2XL

Braga clean cut lastic efecto invisible

AR

**Ref.: BA-250**

M · L · XL · 2XL

Braga alta fantasía clean cut efecto invisible.

AR

NG

**Ref.: BIBI**

90 - 120

Braga faja clean cut lastic efecto invisible

AR

**Ref.: FRIDA**

90 - 120

Faja clean cut lastic efecto invisible

AR





Ref.: 79

M · L · XL

Braga princesa
Microfibra

AR NG



Ref.: BLANCA

S · M · L · XL · 2XL

Braga princesa clean cut
efecto invisible

AR NG



Ref.: 790

M · L · XL · 2XL

Braga faja "shape" efecto tanga

AR



Ref.: BA-200

M · L · XL · 2XL

Braga faja encaje efecto tanga

AR NG



**Ref.: CRIS**

S · M · L · XL · 2XL

Culotte antiroce clean cut
efecto invisible

AR NG

**Ref.: 269**

M · L · XL · 2XL

Culotte antiroce algodón



AR NG

**Ref.: BF-200**

M · L · XL · 2XL

Braga faja alta encaje efecto tanga
con apertura.

AR NG

**Ref.: 9**

M · L · XL · 2XL

Culotte antiroce
Microfibra

AR NG



Ref.: 80 m · L · XL · 2XL

Faja maternal
Algodón

AR



Ref.: 81

Cinturon Maternal, pack de 4 unidades

AR



Ref.: 550

m · L · XL · 2XL

Braga faja alta "shape" efecto tanga.
Tricot

AR



Ref.: 1010

m · L · XL

Faja alta "shape" efecto tanga
Tricot

AR





Ref.: BEATRIZ

85 · 120

Braga faja clean cut efecto invisible.



AR



Ref.: FELISA

90 · 120

Faja clean cut efecto invisible



AR



Ref.: 553

95 · 130

Braga faja alta con varillas lycra fuerte



PI



Ref.: 1013

95 · 130

Faja alta con varillas lycra fuerte



PI



Ref.: 190

85 · 130

Braga faja
Microfibra

AR



Ref.: 55

85 · 130

Braga faja
Lycra fuerte

PI



Ref.: 490

85 · 130

Braga faja
Algodón lycra

AR



Ref.: BERTA

85 · 130

Braga faja
Lycra fuerte

AR



Ref.: 770

90 · 130

Braga faja
Lycra fuerte doble

VS



Ref.: BRAULIA

95 · 130

Braga faja con goma ancha lycra fuerte

AR

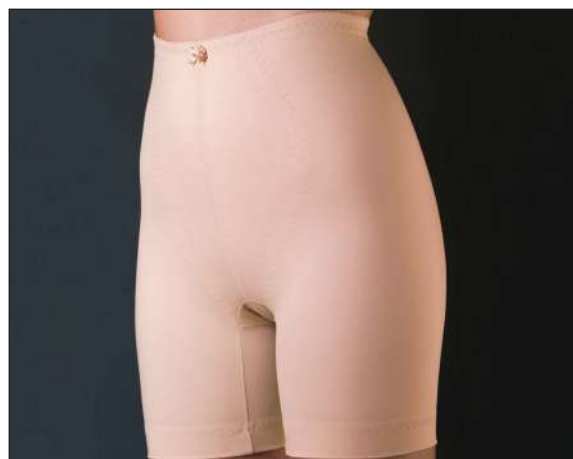


Ref.: 141

85 · 130

Faja
Microfibra

AR



Ref.: 101

90 · 130

Faja
Lycra fuerte

PI



Ref.: 171

85 · 130

Faja
Algodón lycra

AR

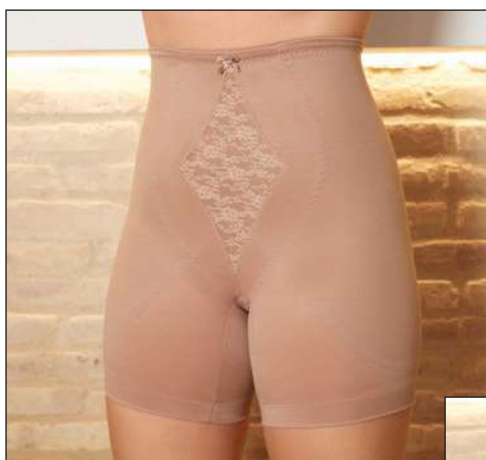


Ref.: FLOR

90 · 130

Faja
Lycra fuerte

AR



Ref.: 2020

95 · 130

Faja
Lycra fuerte doble

VS



Ref.: FERNANDA

95 · 130

Faja con goma ancha lycra fuerte

AR



ref.: 100 ÚNICA

Tirante silicona 10mm
Pack 6 und. mismo color

BL AR NG



ref.: 120 ÚNICA

Alargador cruzado espalda invisible
Pack 3 und. mismo color

BL AR NG



ref.: 105 ÚNICA

Alargador de dos corchetes
estrecho
Pack 6 und. mismo color

BL CV AR NG



ref.: 110 ÚNICA

Alargador de dos corchetes
ancho
Pack 6 und. mismo color

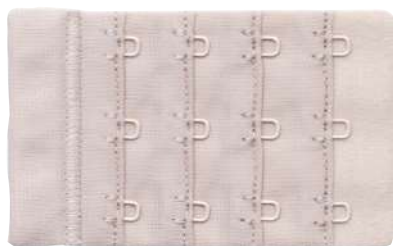
BL AR NG PI



ref.: 125 ÚNICA

Alargador de ocho corchetes
ancho
Pack 3 und. mismo color

AR NG



ref.: 95 ÚNICA

Alargador de tres corchetes
ancho
Pack 6 und. mismo color

BL CV AR NG



ref.: 90 ÚNICA

Alargador de un corchete
Pack 6 und. mismo color

BL CV AR NG G



ref.: 5 M · L · XL · XXL

Liguero encaje



NA NG

	TABLA DE MEDIDAS											
	TALLA ESPAÑA/ FRANCIA	80	85	90	95	100	105	110	115	120	125	130
	TALLA ITALIA	1	2	3	4	5	6	7	8	9	10	11
	TALLA USA/ GB	30	32	34	36	38	40	42	44	46	48	50
	TALLA EUROPA	65	70	75	80	85	90	95	100	105	110	115
CONTORNO (Medida 1)	63/67	68/72	73/77	78/82	83/87	88/92	93/97	98/102	103/107	108/112	113/117	
Medidas sobre pecho en cm. (Medida 2)	COPA A	77/79	68/72	87/89	92/94	97/99	102/104	107/109	112/114	117/119	122/124	127/129
	COPA B	79/81	82/84	89/91	94/96	99/101	104/106	109/111	114/116	119/121	124/126	129/131
	COPA C	81/83	86/88	91/93	96/98	101/103	106/108	111/113	116/118	121/123	126/128	131/133
	COPA D	83/85	88/90	93/95	98/100	103/105	108/110	113/115	118/120	123/125	128/130	133/135

Para determinar la talla de un sujetador hay que medir el contorno bajo pecho en centímetros (Medida 1) y la medida sobre pecho del busto en centímetros (Medida 2). En primer lugar con la medida bajo pecho, en la tabla superior obtenemos nuestra talla. Después, con la medida sobre pecho obtendremos la copa correspondiente a esa talla. Ejemplo. Medida bajo pecho 81 cm, medida sobre pecho 98 cm. Copa = 98cm - 81cm = 17cm . Necesitaríamos un sujetador en talla 95 copa C.

BRAGAS, BRAGAS-FAJA Y FAJAS												
3. CINTURA en cm.	58/62	63/67	68/72	73/77	78/82	83/87	88/92	93/97	98/102	103/107	108/112	113/117
4. CADERA en cm.	84/88	88/93	93/97	97/101	101/105	105/109	109/113	113/117	117/121	121/125	125/129	129/133
FRANCIA	36	38	40	42	44	46	48	50	52	54	56	58
ESPAÑA	75	80	85	90	95	100	105	110	115	120	125	130
USA	XS	S	M	L	XL	XXL	3XL	4XL	5XL			

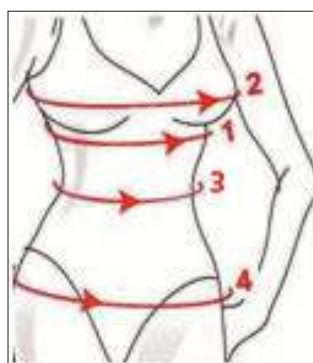
MEDIDAS EN CENTÍMETROS

Medida 1: Medida contorno bajo pecho.

Medida 2: Medida sobre pecho del busto.

Medida 3: Medida de cintura.

Medida 4: Medida de cadera.



CLAVE COLORES

BL BLANCO

NG NEGRO

VS VISIÓN

AR ARENA

NA NATURAL Y NACAR

AL ALABASTER

CV CAVA

PI PINK

PI PIEL



CREACIONES MORANTE S.L.

Conserva, 32 · 46022 Valencia · España

Tel. +34 96 331 26 83 · Fax +34 96 331 26 94

info@creacionesmorante.es · www.creacionesmorante.es

